

## 标定地价公示信息表

市县名称： 包头市

估价期日： 2026.1.1

序号	标准宗地编码	宗地位置	土地用途	权利类型	容积率	开发程度	设定使用年期	标定地价 (元/m <sup>2</sup> )		备注
								地面地价	楼面地价	
1	150200S5000101	青山区青山路以南、文化路北沿线以西、文化路以北	商服	国有/出让	2.8	七通一平	40	5455	1949	
2	150200S5000201	东河区巴彦塔拉西大街南侧，二道沙河东侧	商服	国有/出让	1.1	七通一平	40	1803	1639	
3	150200S5000301	包头市民馨路以北，火炬路以西，包哈线以南	商服	国有/出让	2	七通一平	40	1758	880	
4	150200S5000402	包头市巴彦塔拉东大街南侧，规划路东	商服	国有/出让	2	七通一平	40	2286	1143	
5	150200S5000502	青山区北重集团铁路北侧、公忽洞路两侧、110国道南侧	商服	国有/出让	2.1	七通一平	40	2702	1287	
6	150200S5000601	包头市东河区环城路北，通顺街西	商服	国有/出让	1.8	七通一平	40	6828	3793	
7	150200S5000701	民主路西，科学路北	商服	国有/出让	2	七通一平	40	4734	2368	
8	150200S5000801	青山路南，城墙路西，西脑包后街北，外环路东	商服	国有/出让	2.2	七通一平	40	2638	1199	
9	150200S5000901	昆区稀土大街以南，丰盈路以东，沼园西路北，林荫南路西	商服	国有/出让	2.5	七通一平	40	4528	1812	
10	150200S5001001	昆区青年路北侧，阿吉奈道东侧	商服	国有/出让	3	七通一平	40	7502	2501	
11	150200S5001102	昆区钢铁大街	商服	国有/出让	3	七通一平	40	11046	3683	
12	150200S5001201	包头市昆河鞍山道步行街	商服	国有/出让	2.1	七通一平	40	11451	5453	
13	150200S5001301	包头稀土高新区幸福南路以东，青工南路以北	商服	国有/出让	3.9	七通一平	40	7148	1833	
14	150200S5001401	昆区团结大街北侧，三八路西侧	商服	国有/出让	3.8	七通一平	40	6495	1709	
15	150200S5001501	东河区巴彦街南，西河漕东	商服	国有/出让	3	七通一平	40	6503	2168	
16	150200S5001601	新都市中心区，西至十六路，南至沙河西街，东至210国道	商服	国有/出让	1.9	七通一平	40	3805	2003	
17	150200S5001701	昆区少先路	商服	国有/出让	3.8	七通一平	40	8659	2279	
18	150200S5001801	民族东路东，兵工大道北	商服	国有/出让	2.43	七通一平	40	4350	1790	
19	150200S5001902	稀土高新区滨河新区红旗大道以南	商服	国有/出让	2.5	七通一平	40	1220	488	
20	150200S5002001	青山区富强路	商服	国有/出让	5.9	七通一平	40	10962	1859	
21	150200S5002101	青山区4路以东，滨河大道北	商服	国有/出让	1.36	七通一平	40	885	651	
22	150200S5002201	建设路南侧，建华路东侧	商服	国有/出让	5.5	七通一平	40	7659	1393	
23	150200S5002301	东河区九江口核心区	商服	国有/出让	1	七通一平	40	1991	1991	

## 标定地价公示信息表

市县名称： 包头市

估价期日： 2026.1.1

序号	标准宗地编码	宗地位置	土地用途	权利类型	容积率	开发程度	设定使用年期	标定地价 (元/㎡)		备注
								地面地价	楼面地价	
24	150200S5002401	包头市东河区呼包公路南、铝厂东	商服	国有/出让	1.2	七通一平	40	915	762	
25	150200Z7000101	东河区东河村北路南、地毯厂路西、二九一医院北、耐火厂路东	住宅	国有/出让	2.2	七通一平	70	2429	1105	
26	150200Z7000201	九原新都市区沙河西街南侧、210 国道西侧	住宅	国有/出让	2.3	七通一平	70	4920	2139	
27	150200Z7000301	建设路	住宅	国有/出让	1.2	七通一平	70	3729	3108	
28	150200Z7000401	南至青山路、西至经十二路、东至经九路、北至纬一路	住宅	国有/出让	2.3	七通一平	70	5028	2186	
29	150200Z7000501	110 国道北侧、四道沙河西侧、环城铁路南侧	住宅	国有/出让	2.5	七通一平	70	3500	1400	
30	150200Z7000601	昆区北部区兵工路北、阿吉奈道西、支路一南、林荫路东	住宅	国有/出让	2.5	七通一平	70	4202	1681	
31	150200Z7000701	滨河新区创业大街以北、文昌路以西、规划路以东	住宅	国有/出让	2.3	七通一平	70	2907	1264	
32	150200Z7000801	友谊大街南，林荫中路东	住宅	国有/出让	1.2	七通一平	70	3542	2951	
33	150200Z7000901	南排道东侧、白彦道北侧	住宅	国有/出让	2.83	七通一平	70	5477	1935	
34	150200Z7001001	繁荣道北、草原道西	住宅	国有/出让	1.2	七通一平	70	4411	3675	
35	150200Z7001101	昆区青年路	住宅	国有/出让	3	七通一平	70	11808	3936	
36	150200Z7001202	滨河新区区间路以南、光耀路以西	住宅	国有/出让	2	七通一平	70	1106	553	
37	150200Z7001301	东河区巴彦塔拉大街南、西河槽东侧	住宅	国有/出让	3	七通一平	70	4441	1481	
38	150200Z7001401	昆区团结大街 129 号	住宅	国有/出让	1.7	七通一平	70	5555	3471	
39	150200Z7001501	新都市区建华南路东，沙河西街北	住宅	国有/出让	3.5	七通一平	70	6696	1913	
40	150200Z7001601	昆区稀土大街以南、丰盈路以东、沼园西路以北、林荫南路以西	住宅	国有/出让	2.5	七通一平	70	4995	1998	
41	150200Z7001701	青东路东，青山区政府北	住宅	国有/出让	2	七通一平	70	5027	2514	
42	150200Z7001801	昆区友谊大街北，少先路南，昆河东路西侧，滨河东路东侧	住宅	国有/出让	2.3	七通一平	70	4777	2077	
43	150200Z7001901	九原区巴音高勒路南，建国路东	住宅	国有/出让	2.5	七通一平	70	2986	1194	
44	150200Z7002001	昆区兵工路南、民族东路西、兵工南路北、昆北东路东	住宅	国有/出让	2.5	七通一平	70	5230	2092	
45	150200Z7002101	青山区 110 国道北、规划二路西、滨河路以南、规划三路东	住宅	国有/出让	2.3	七通一平	70	3356	1459	
46	150200Z7002201	青山区青山路南、进步道西、北重一中北、富强路东	住宅	国有/出让	2.3	七通一平	70	8142	3541	
47	150200Z7002301	包头稀土高新区富强南路以东，新光东路以南	住宅	国有/出让	2.5	七通一平	70	5683	2273	
48	150200Z7002402	九原区校园南路以南、科技路以西	住宅	国有/出让	2.5	七通一平	70	4345	1738	
49	150200Z7002502	东河区青山路南、城墙路西、西脑包后街北、外环路东	住宅	国有/出让	2	七通一平	70	2261	1131	

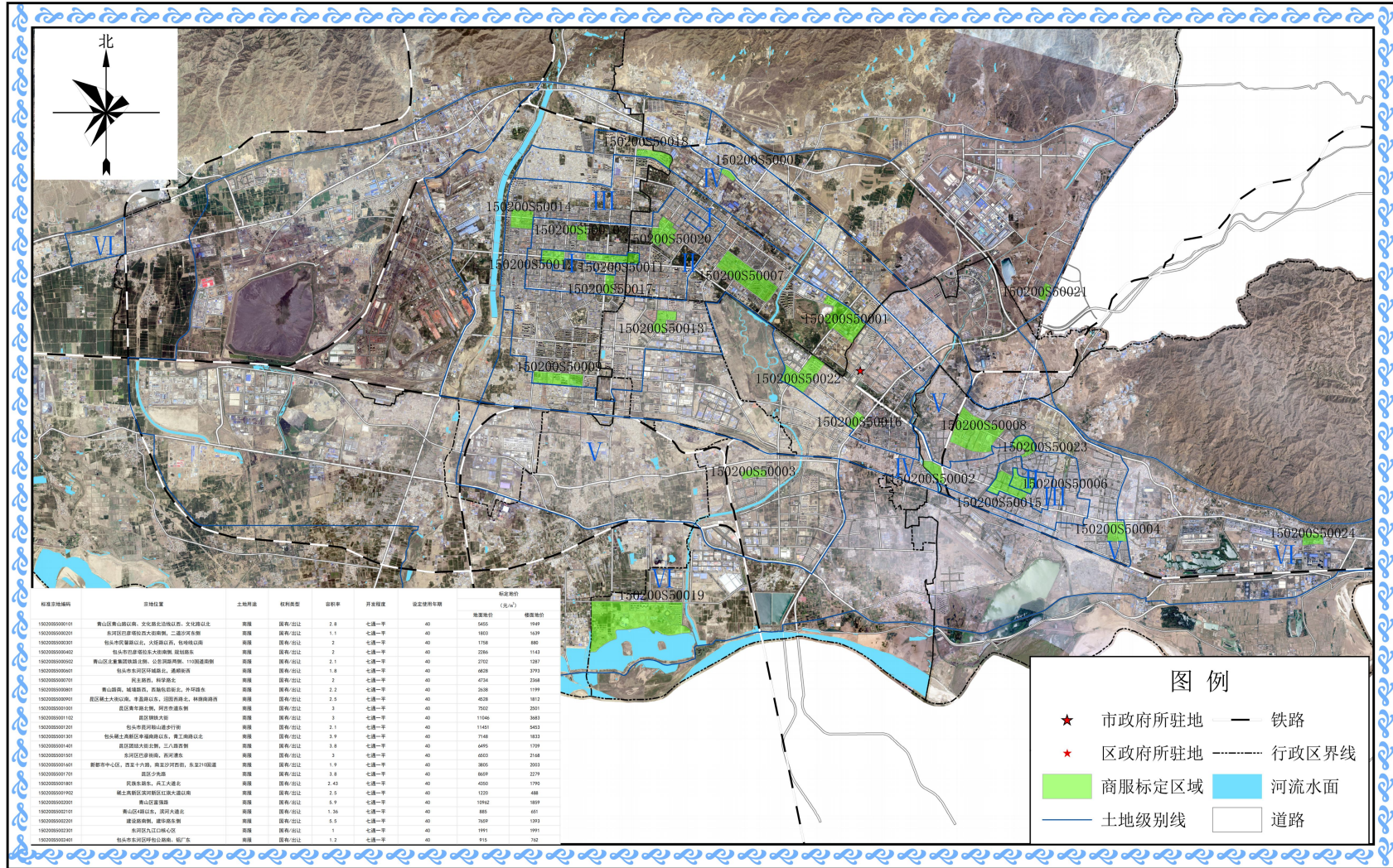
## 标定地价公示信息表

市县名称： 包头市

估价期日： 2026.1.1

序号	标准宗地编码	宗地位置	土地用途	权利类型	容积率	开发程度	设定使用年期	标定地价 (元/m <sup>2</sup> )		备注
								地面地价	楼面地价	
50	150200Z7002601	青山路以北, 清源路以东, 110 国道以南, 建华路以西	住宅	国有/出让	2.3	七通一平	70	5039	2191	
51	150200Z7002701	九原区建设路北, 210 国道东, 110 国道南	住宅	国有/出让	1.2	七通一平	70	3210	2674	
52	150200Z7002801	稀土高新区滨河新区红旗大道以南	住宅	国有/出让	1.34	七通一平	70	2165	1616	
53	150200Z7002901	东河区人民影院南, 通顺西街西	住宅	国有/出让	1.7	七通一平	70	2279	1341	
54	150200G6000101	包头市九原区工业园区	工业	国有/出让	0.6	六通一平	50	268	--	
55	150200G6000201	稀土高新区希望工业园区	工业	国有/出让	0.8	六通一平	50	390	--	
56	150200G6000301	昆区河西工业区 03 街	工业	国有/出让	0.8	六通一平	50	541	--	
57	150200G6000401	青山区厂前路	工业	国有/出让	0.8	六通一平	50	541	--	
58	150200G6000501	劳动路与炽盛路交叉口	工业	国有/出让	0.8	六通一平	50	397	--	
59	150200G6000601	青山区装备制造产业园区	工业	国有/出让	1	六通一平	50	369	--	
60	150200G6000701	九原食品园区, 繁荣路以南, 军民路以西, 区间路以北	工业	国有/出让	1	六通一平	50	253	--	
61	150200G6000802	昆区钢铁稀土深加工园区	工业	国有/出让	0.8	六通一平	50	360	--	
62	150200G6000901	滨河新区大学科技园区	工业	国有/出让	0.8	六通一平	50	393	--	
63	150200G6001001	昆区金属深加工园区, G6 高速南, 新经七路西, 110 国道北	物流仓储	国有/出让	1.5	六通一平	50	437	--	
64	150200G6001101	东河铝业园区, 区间三路西、新南绕城公路北、八号路东	工业	国有/出让	0.8	六通一平	50	319	-	

# 2026年包头市商服用地标定区域布设图

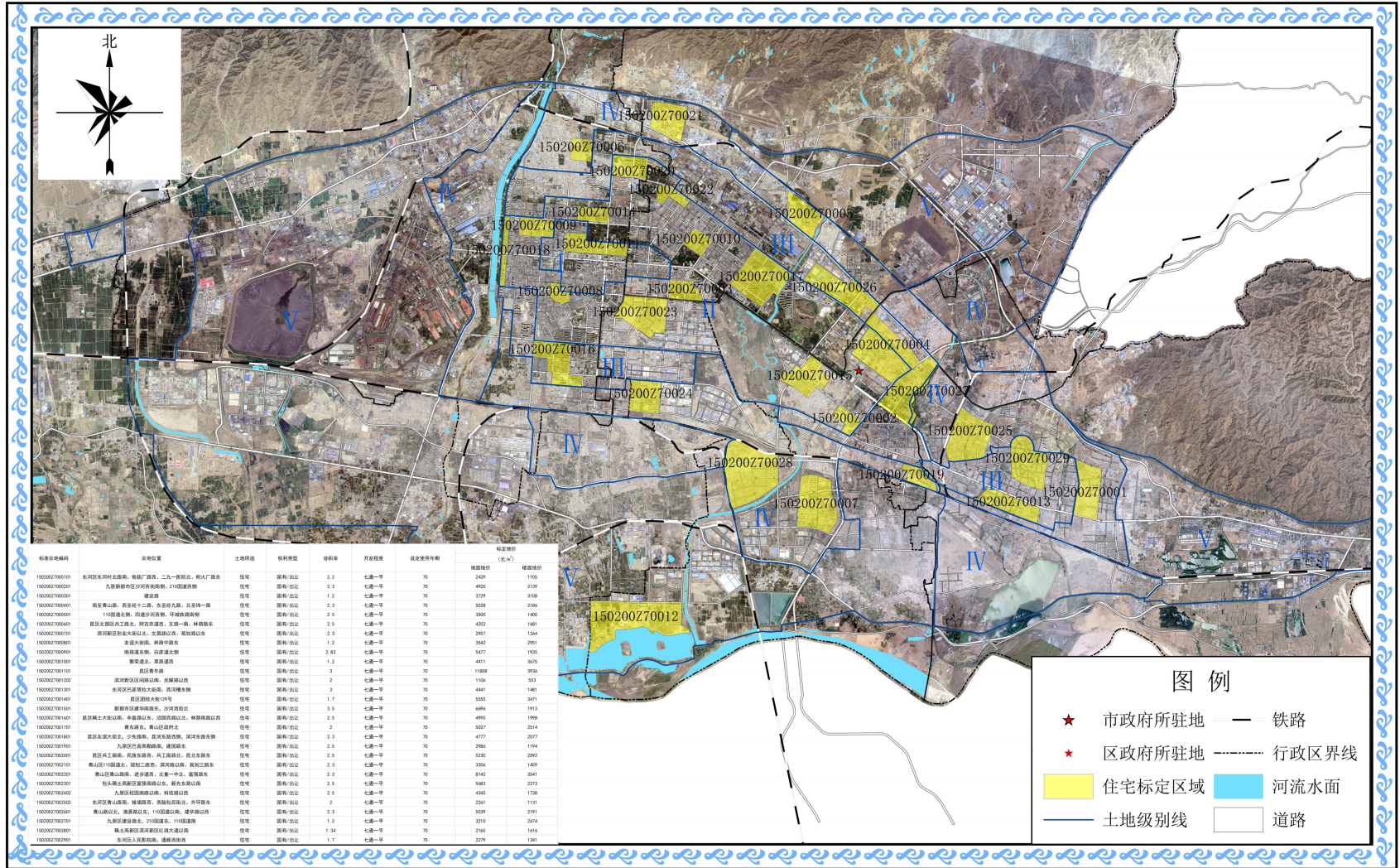


二〇二六年二月 2000国家大地坐标系

比例尺：1:120000

包头市自然资源局  
内蒙古昌信房地产土地资产评估有限公司 制图

# 2026年包头市住宅用地标定区域布设图

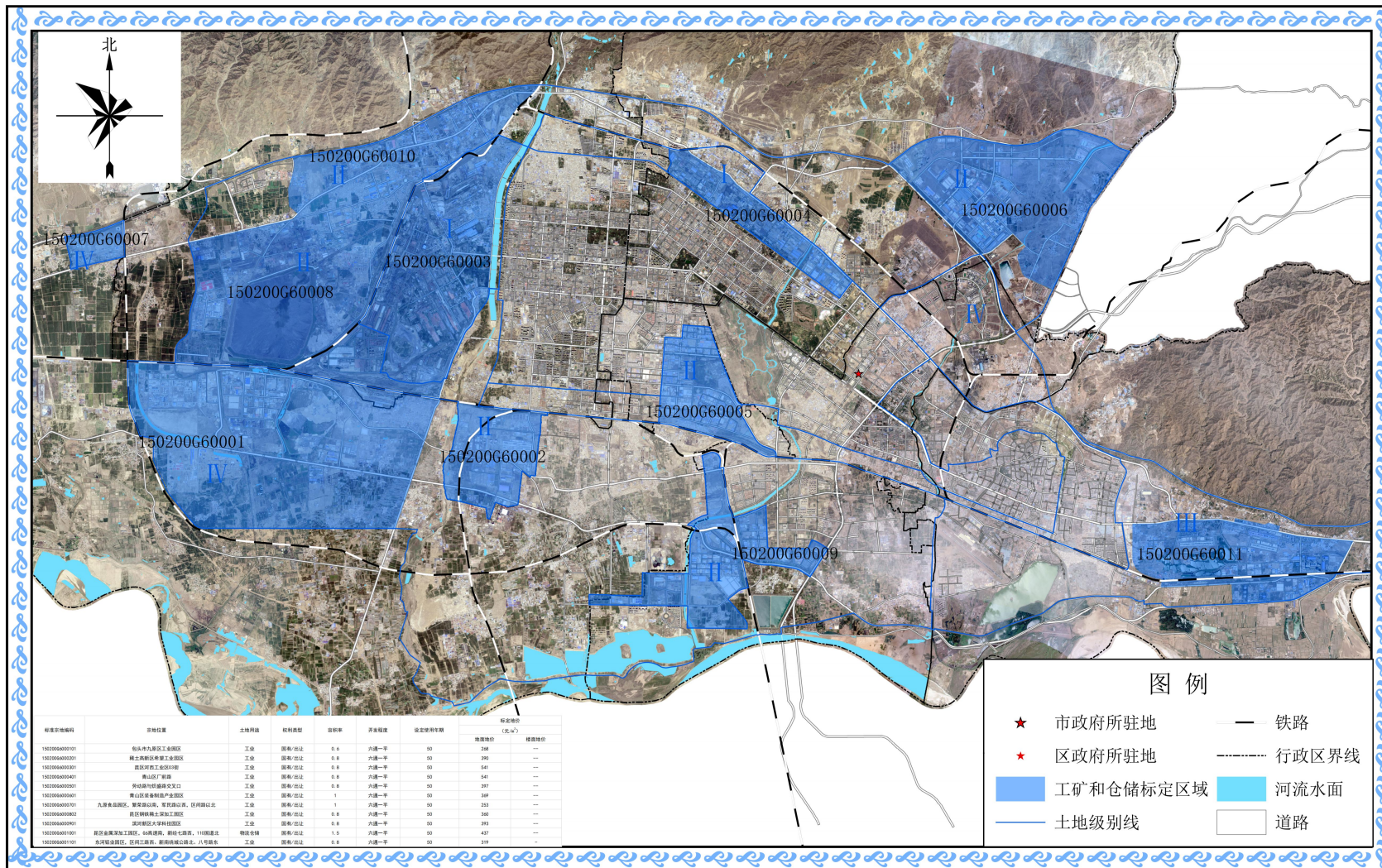


二〇二六年二月 2000国家大地坐标系

比例尺：1:120000

包头市自然资源局  
内蒙古昌信房地产土地资产评估有限公司 制图

# 2026年包头市工矿和仓储用地标定区域布设图



二〇二六年二月 2000国家大地坐标系

比例尺：1:120000

包头市自然资源局  
内蒙古昌信房地产土地资产评估有限公司 制图